

JOSÉPHINE-BAKER

GEORGES-POMPIDOU

LES
**MAISONS DES
HABITANTS**

PROGRAMMATION DES MERCREDIS
DE FÉVRIER À AVRIL 2024

**ESPACES DE PROXIMITÉ OUVERTS À TOUS FAVORISANT
LA PARTICIPATION DES HABITANTS ET LE VIVRE ENSEMBLE**

Renseignements Maisons des Habitants
01 39 95 53 85 ou 01 39 95 54 05
ville-taverny.fr

Ville de
Taverny





INFORMATIONS PRATIQUES



Les Maisons des habitants sont des structures municipales agréées « centre social » par la Caisse d'Allocations Familiales du Val d'Oise, ouvertes à tous. C'est avant tout un lieu d'accueil, d'information, qui a pour but de favoriser le lien social, l'entraide et la découverte en faisant participer les habitants à des rencontres et des activités dans le respect des axes de travail du projet social de la structure. Les programmations sont élaborées dans le respect des besoins des habitants.

Deux Maisons des Habitants sont implantées sur la commune de Taverny. **La Maison des habitants Georges-Pompidou** implantée dans le quartier du Carré Sainte-Honorine au 16 rue des écoles et **la Maison des habitants Joséphine-Baker**, implantée dans le quartier des Sarment au 1 place du Pressoir.

MODALITÉS D'ADHÉSION

Pour participer aux projets, aux activités, aux sorties, à l'accueil collectif de mineurs et à l'accompagnement à la scolarité proposés par les deux Maisons des habitants, une adhésion est obligatoire. L'adhésion est annuelle, elle peut être faite à tout moment de l'année mais n'est valable que pour l'année scolaire en cours (de septembre de l'année n à août de l'année n+1). Une adhésion ouvre droit aux activités proposées par les deux Maisons des habitants. Le montant de l'adhésion est forfaitaire et dépend de la composition familiale. L'adhésion annuelle ne peut faire l'objet d'aucun remboursement.

TARIFS DE L'ADHÉSION ANNUELLE	
Adulte seul, couple, parents ou représentants légaux avec 1 enfant	20€
Parents ou représentants légaux avec 2 enfants	25€
Parents ou représentants légaux avec 3 enfants et +	30€
Hors commune	40€

Une demande de participation financière complémentaire peut être demandée pour la participation à certaines activités (sorties, séjours, ateliers, stages etc.)

Cette programmation concerne toutes les familles, les enfants, les jeunes, les adultes et les seniors adhérents aux Maisons des habitants. Si vous n'êtes pas encore adhérent(e), renseignez-vous à l'accueil des structures.

MODALITÉS D'INSCRIPTION AUX ACTIVITÉS

L'adhésion annuelle permet d'accéder aux inscriptions aux activités proposées par les Maisons des habitants. Les inscriptions aux activités se font par cycle selon un calendrier annuel établi au début de chaque année scolaire, disponible à l'accueil. Aucune inscription ne peut être faite par une autre famille adhérente : en effet, l'inscription à l'activité doit être faite par l'un des membres de la famille adhérente qui la compose.



–**Toute inscription à une sortie ou activité payante**, c'est-à-dire exigeant une participation financière supplémentaire, **doit être réglée le jour de l'inscription**. Toute inscription payée est définitive.


Les activités prévues peuvent être modifiées en fonction des conditions météorologiques.

Pour toute absence ou désistement à une activité ou une sortie, il est impératif d'appeler l'accueil de la Maison des habitants qui porte l'activité, dans les plus brefs délais afin de pouvoir prendre contact avec les adhérents inscrits sur la liste d'attente.

RENSEIGNEMENTS DES MAISONS DES HABITANTS

MAISON DES HABITANTS JOSÉPHINE-BAKER	MAISON DES HABITANTS GEORGES-POMPIDOU
1 place du Pressoir, 95150 TAVERNY maisonsdeshabitantsbaker@ville-taverny.fr 01 39 95 53 85 07 72 12 24 48 (Famille et adulte) 06 77 65 43 99 (Enfance et Jeunesse) <u>Directrice</u> : Candice <u>Famille</u> : Féline <u>Jeunesse</u> : Mamadou, Néné <u>Enfance</u> : Stéphanie, Tristan, Kamilia, Cira, Lina <u>Horaires</u> : 13h30-17h30	16 rue des Écoles, 95150 TAVERNY maisonsdeshabitantspompidou@ville-taverny.fr 01 39 95 54 05 06 20 88 51 22 (Famille et adulte) 06 77 65 43 95 (Enfance et jeunesse) <u>Directrice</u> : Basma <u>Famille</u> : Jessica <u>Jeunesse</u> : Stéphanie <u>Enfance</u> : Delphine, Oriane, Aline, Aminata <u>Horaires</u> : 13h30-17h30
MERCİ DE RESPECTER LES HORAIRES DES ACTIVITES	

Des groupes WhatsApp existent pour chaque Maison des habitants.

Pensez à demander d'y être ajouté(e) ! 

À NOTER

Merci de prévoir un goûter, de l'eau, dans le sac à dos de votre enfant. Le goûter est à la charge de la famille. Les Maisons des habitants ne fournissent aucun goûter et ne disposent pas de goûter de secours pour les enfants qui n'en auraient pas.

Pour toute activité sportive, merci de bien vouloir prévoir des chaussures fermées et une tenue adaptée.

L'équipe d'animation vous informera de toute modification éventuelle et reste à votre disposition.

GEORGES-POMPIDOU

MERCREDI 28 FÉVRIER

13h30

Secteur enfance
Festival du cinéma

Projection du film
« Tous en scène »
qui sera le thème
de notre char pour
le festival du
cinéma

Secteur jeunesse

Numérique
et ludique

Atelier
Court-métrage

MERCREDI 6 MARS

Secteur enfance
Projet Pass'sport

Atelier culinaire
avec une
diététicienne
à Pompidou

Projet « Foot
au Diapason »

Ateliers autour
de la musique
et des chants
emblématique
des stades*

Fabrication d'une
fleur en papier

Jeux de relais

Secteur jeunesse

Initiation au
macramé et
visite du forum de
l'orientation aux
Portes de Taverny

MERCREDI 13 MARS

Secteur enfance

Sortie

Palomano
Tarifs : 3,5€
4,5€ HC

Projet Pass'sport

Atelier culinaire
avec une
diététicienne
à Baker

Secteur jeunesse

Sortie

Exposition à
Enghien-les-Bains
sur « Les magiciens
du cinéma »
Tarifs : 1€
2€ HC

17h30



***Projet « Foot au diapason »** est un projet sur 10 séances avec deux représentations en public, il est important et obligatoire que les enfants participent à toutes les séances.



PLANNING DES MERCREDIS DE FÉVRIER ET AVRIL 2024

MERCREDI 20 MARS

Secteur enfance **Projet « Foot au Diapason »**

Ateliers autour de la musique et des chants emblématique des stades*

Festival du cinéma

Réalisation des décors du char sur le thème de « Tous en scène »

Secteur jeunesse

Numérique et ludique

Réalisation d'un robot télécommandé en Lego® à la Micro-Folie de Taverny

MERCREDI 27 MARS

Secteur enfance **Projet « Foot au Diapason »**

Ateliers autour de la musique et des chants emblématique des stades*

Jeux de cache-cache au bois de Boissy

Secteur jeunesse **Atelier culinaire**

Réalisation d'un brookie

MERCREDI 3 AVRIL

Secteur enfance **Projet « Foot au Diapason »**

Ateliers autour de la musique et des chants emblématique des stades*

Festival du cinéma

Réalisation des décors du char sur le thème de « Tous en scène »

Projet Ranc'Art

Visite des coulisses et studio d'enregistrement du théâtre madeleine Renaud

Secteur jeunesse
Numérique et ludique
Réalisation d'un robot télécommandé en Lego® à la Micro-Folie de Taverny

Enfants

Jeunesse

Pour tous





JOSÉPHINE-BAKER



MERCREDI 28 FÉVRIER

MERCREDI 6 MARS

MERCREDI 13 MARS

13h30

Secteur enfance

Embellissement de
la Place du Pressoir

Dessine
ton prénom

Jeu du Béret
au Parc Pontalis

Secteur jeunesse

**Egalité
femme/homme**

Préparation
d'un jeu de rôle
grandeur nature
pour les enfants

Secteur enfance

**Projet Pass'Sport
santé**

Atelier culinaire
avec une
diététicienne

**Secteur
enfance/jeunesse**

**Egalité
femme/homme**

Jeu de rôle
grandeur nature
sur l'égalité
femme/homme
animé par les
jeunes

Secteur enfance
**Projet Pass'Sport
santé**

Atelier culinaire
avec une
diététicienne

Peinture
expérimentale

Balle aux
prisonniers

Atelier à la
Microfolie avec
l'artiste Lucie
Planty

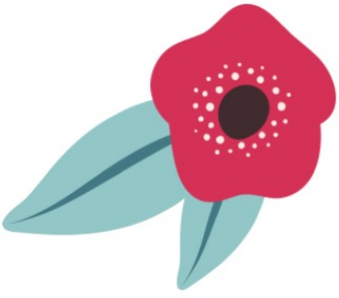
Secteur jeunesse
Projet Ranc'art

Découverte du
Musée Galliera à la
Micro-Folie

Jeux de société

17h30





PLANNING DES MERCREDIS DE FÉVRIER ET AVRIL 2024

MERCREDI 20 MARS

**Secteur
enfance/jeunesse**

Sortie

Lazer quest
d'Herblay

**Tarif : 3,50 € / HC
4,50 €**

MERCREDI 27 MARS

Secteur enfance

Customisation
de bougies

Jeu sportif
« Top couleurs »

Jeu du Sagamore

Ateliers créatifs
en bouchon
de liège

Secteur jeunesse

Egalité

femme/homme

Visionnage du film
« Demain, tout
commence »
puis débat

MERCREDI 3 AVRIL

Secteur enfance

Cueillette et dessin
du printemps

Visite des coulisses
du théâtre
Madeleine-Renaud

Egalité

femme/homme

Couture mixte

Secteur jeunesse

Sortie

13h

Visite du musée
de la mode Galliera
(Paris)

Prévoir pique-nique

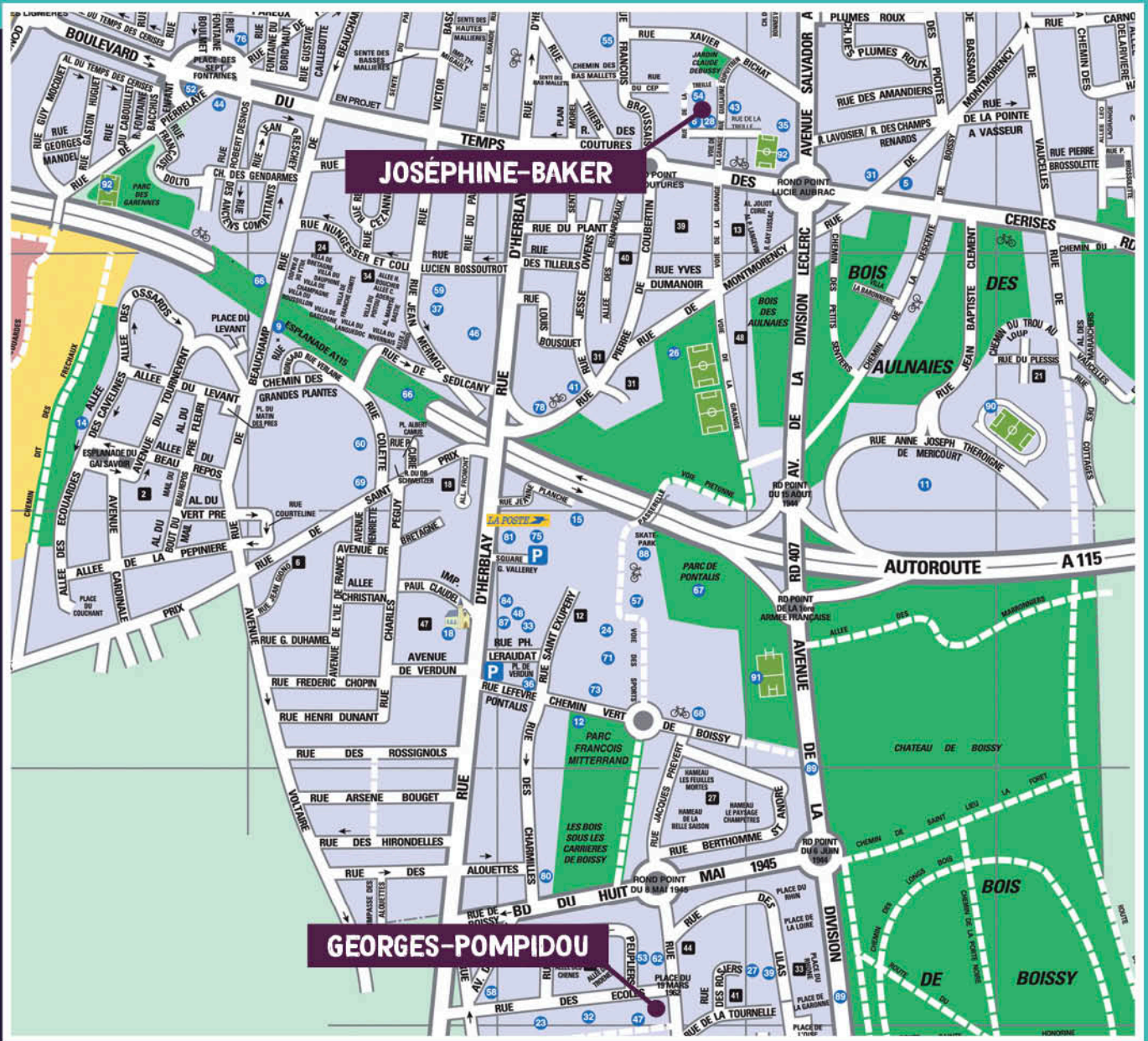
Tarif : 1 € / HC 2 €

Enfants

Jeunesse

Pour tous





MAISON DES HABITANTS JOSÉPHINE-BAKER

1 place du Pressoir, 95150 TAVERNY
 maisondeshabitantsbaker@ville-taverny.fr
 01 39 95 53 85

MAISON DES HABITANTS GEORGES-POMPIDOU

16 rue des Écoles, 95150 TAVERNY
 maisondeshabitantspompidou@ville-taverny.fr
 01 39 95 54 05

HORAIRE D'OUVERTURE AU PUBLIC
(FERMETURE HEBDOMADAIRE LE MARDI MATIN)
 Du lundi au vendredi de 9h à 12h et de 13h30 à 18h

